



認知症eラーニング・コンビニ編 ReDeSign モニター募集のご案内

リ・デザイン

コンビニを利用されるお客様の中にも認知症のある人が増えています。
今回、コンビニスタッフの方が手軽に認知症について学ぶことが出来るeラーニング ReDeSign を開発し、効果検証のためのモニター（研究参加者）を募集しています。

すき間時間に
スマホで
45分

認知症を知り、
安心して
対応できる

自身や家族が
認知症になった
時にも役立つ

受講と
アンケート回答で
3,000円分の
謝礼

3STEPでカンタン受講

STEP1

受講
登録

- 電子受講カード（WEBリンク）を受け取った方は、WEB上で受講登録を行ってください。

STEP2

アンケート
回答

- 第1回アンケートに回答します。
- 受講者（従業員）の方は回答後、最初の謝礼を受け取れます。

STEP3

スマホで
受講

- 直後または1か月後にeラーニング用パスワードを受講者にお届けします（※裏面「グループ分け」参照）
- スマホ・PCから受講できます（約45分）
- 前後に第2回・第3回のアンケートがあり、謝礼を受け取れます。

開発・研究機関

東京大学大学院医学系研究科
高齢者在宅長期ケア・地域看護学分野
ReDeSign開発チーム
担当：松本博成
Email: contact@nimpro.info
WEB: <https://nimpro.info/redesign/>

受講できる方

- コンビニの従業員様（パート・アルバイト含む）、社員様
- 店長様、オーナー様

グループ分けについて

効果検証のため店舗ごとにランダムに2グループに分けます。
※グループ分けはお選びいただくことが出来ません。

1. 第1期受講グループ

第1回アンケート後すぐに受講できます。

2. 第2期受講グループ

第1回アンケートから1か月後に受講開始できます。

謝礼・所要時間

	謝礼	所要時間	受講登録からの時期
第1回アンケート	500円	5分	3日以内
受講（約45分） + 第2回アンケート	2,000円	45分 +5分	1か月以内
第3回アンケート	500円	5分	4～5カ月後
合計	3,000円	60分	

謝礼お支払方法

以下から選択できます

- Amazonギフトカード（メール送付）
 - QUOカード（郵送）
- 途中で中断してもその時点までの謝礼を受け取れます。

eラーニングの内容

講義パート

- 認知症とはなにか？
- 初期の症状、予防と診断
- 認知症かもしれないと思った時の対応方法
- コンビニと地域社会との関係

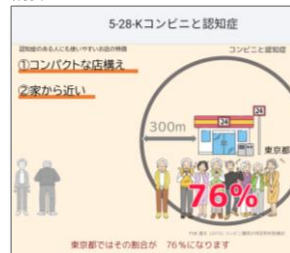
シミュレーションゲーム

コンビニで遭遇しうる、認知症のあるお客様との接客場面のシミュレーションゲームを通して、適切な対応方法を考えます

インタビュー映像

認知症のある人自身へのインタビュー動画を見て、病気ではなく「人」に目を向け、「人を中心とした考え方」を身につけます

講義パート



インタビュー映像



シミュレーションゲーム

